

# LE PROJET **DEZiR**

L'insertion paysagère



# Le projet DEZiR

## Projet de Décarbonation en Seine-Eure et sur la Zone industrielle de Rouen

### Production de carburant durable



Unités de production d'e-SAF



Electrolyse



Méthanolation



Methanol-to-jet fuel

### Transport de CO<sub>2</sub>



### Capture de CO<sub>2</sub>



Unité de capture de CO<sub>2</sub> chez BEA

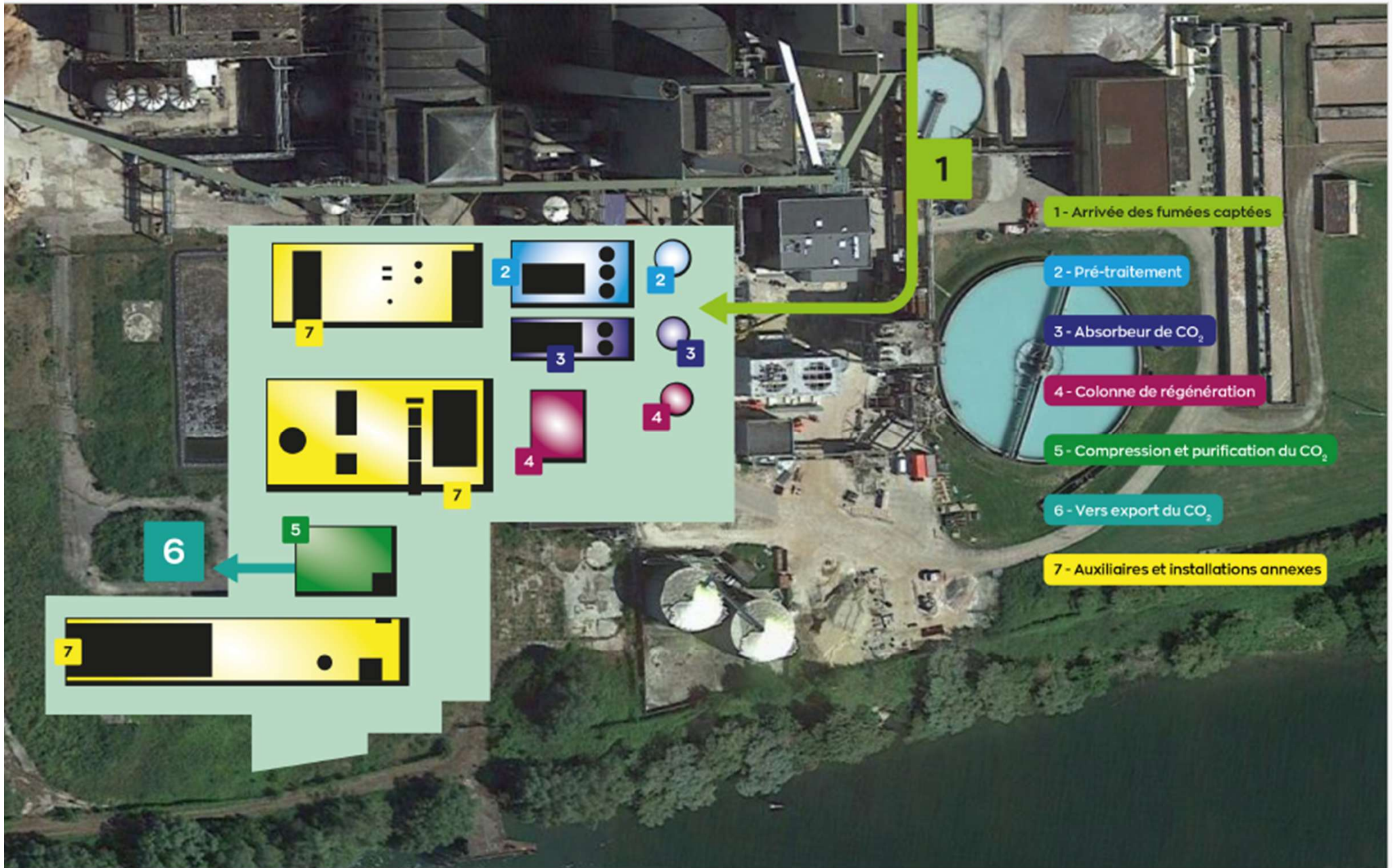


# Vue du site de la capture de CO2 Commune d'Alizay

DEZiR



# Implantation préliminaire de la capture de CO<sub>2</sub>

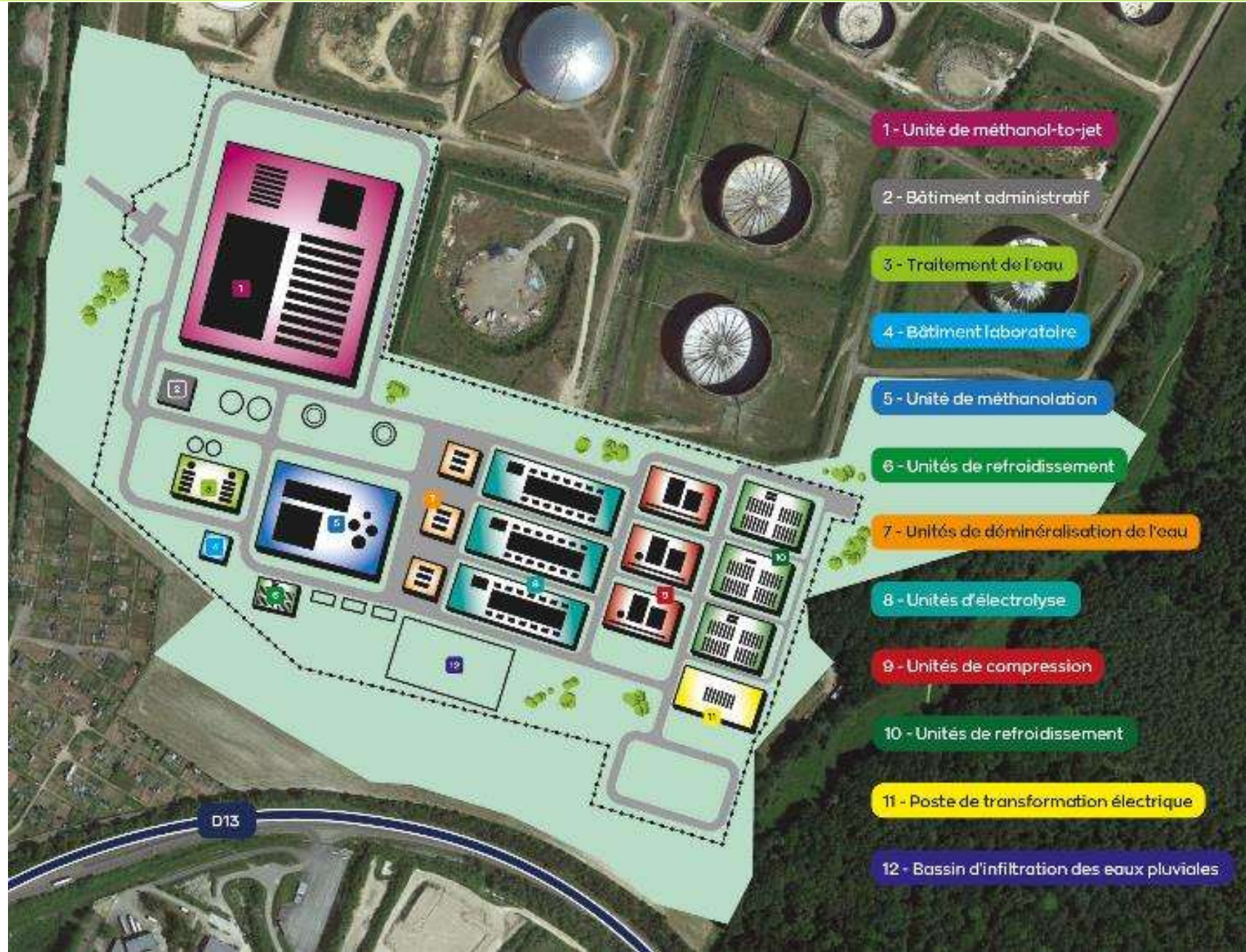


# Vue du site de production d'e-SAF

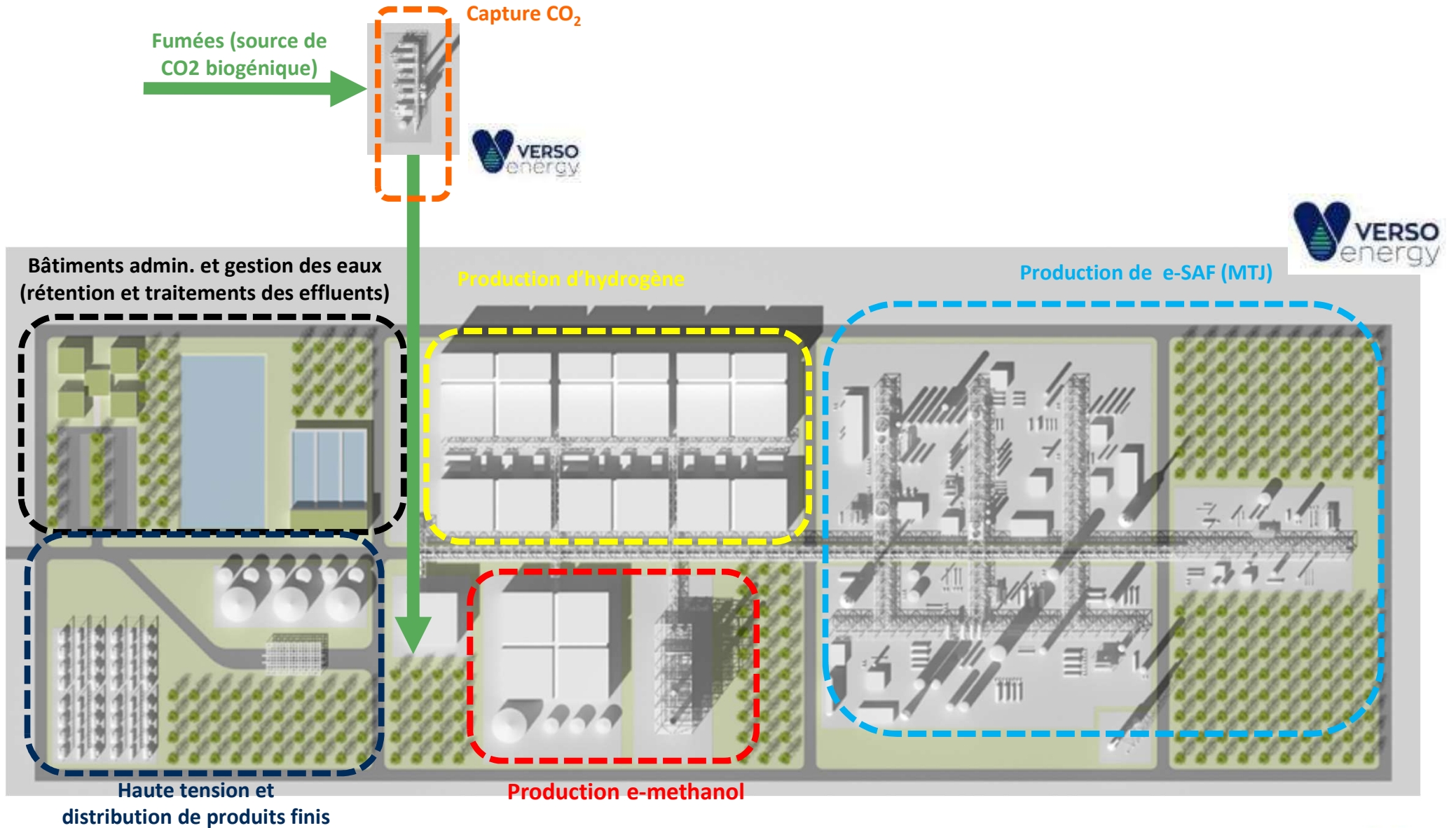
Commune de Petit-Couronne



# Implantation préliminaire du site de production d'eSAF



# Les infrastructures



# Esquisse du site de production d'eSAF

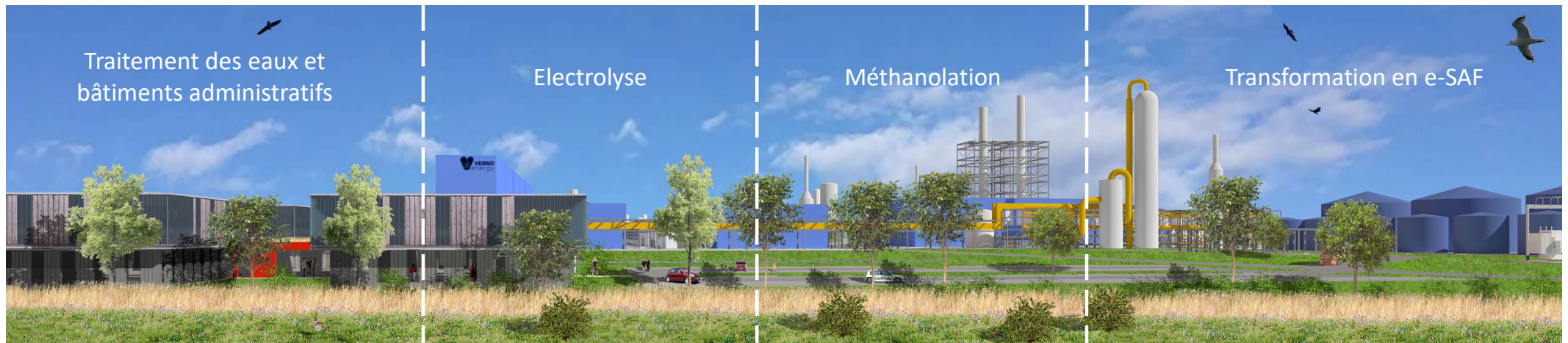


VUE DEPUIS LE SOL D'UN SITE DE CARBURANT DURABLE





# Esquisse du site de production d'eSAF



VUE AU SOL D'UN SITE DE CARBURANT DURABLE, DÉCOUPÉ PAR GRANDES FONCTIONS



# Bâtiments administratifs et électrolyseurs



# Bâtiments administratifs et électrolyseurs



# Partie Méthanolation



# Partie Methanol-to-jet



# ECHANGE

